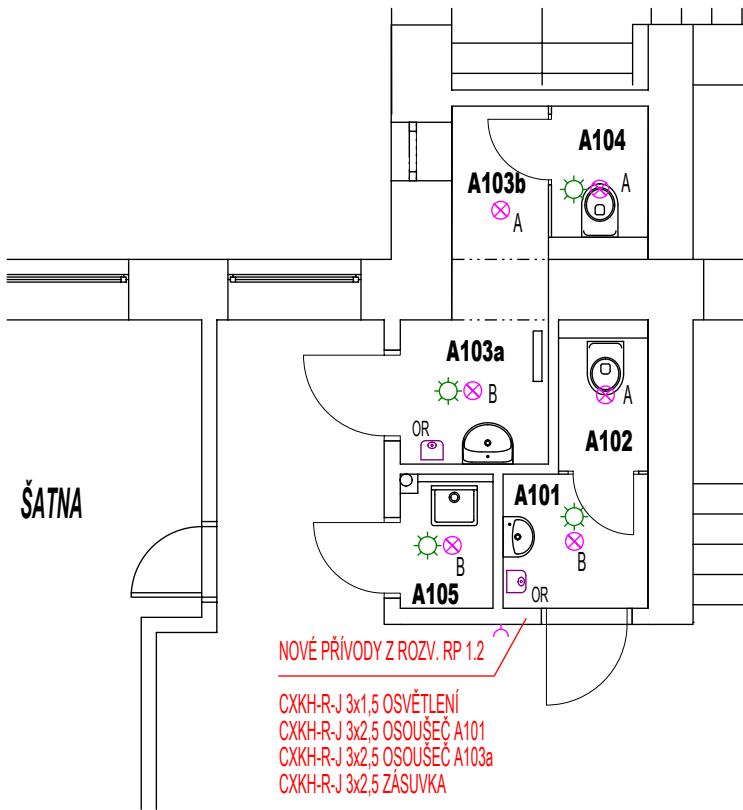
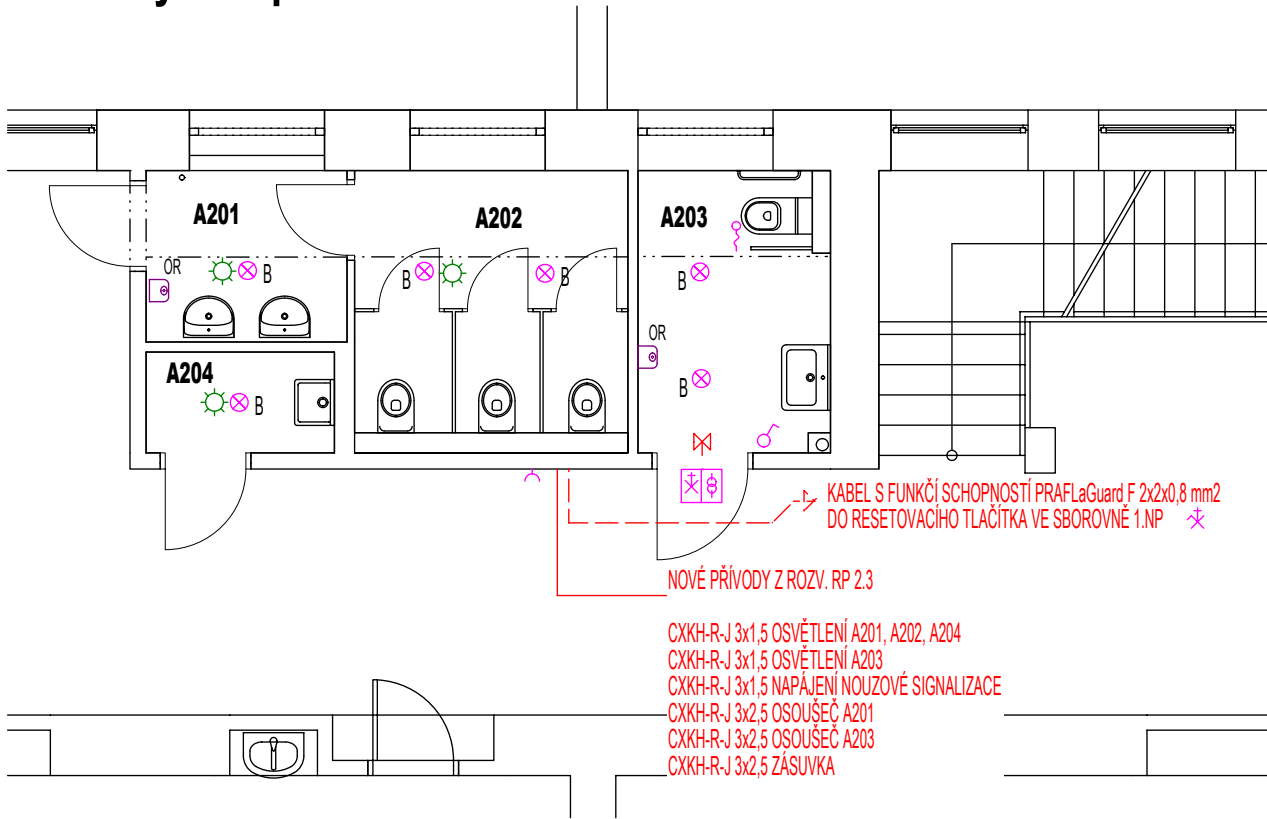


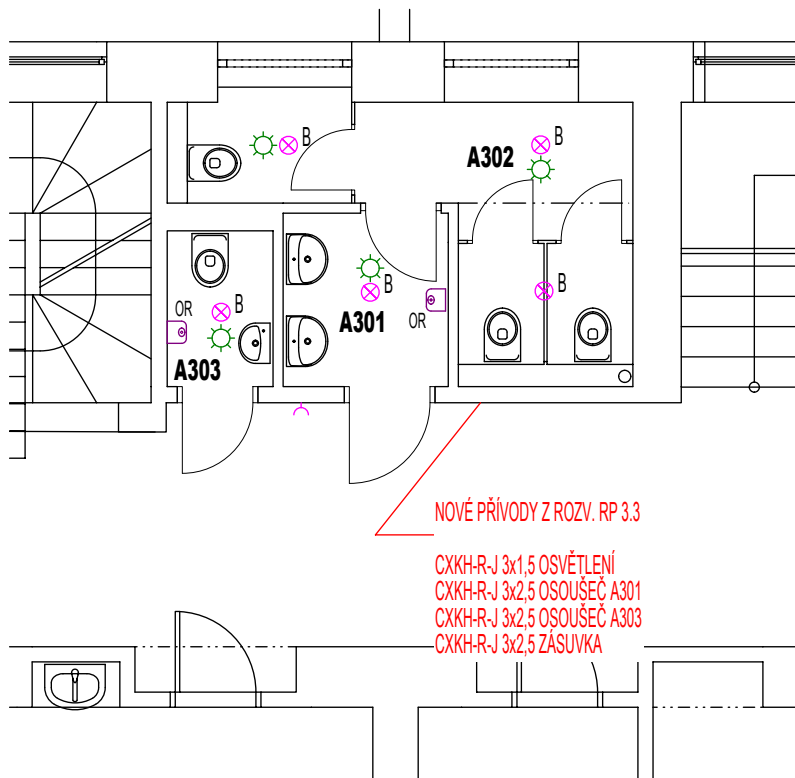
Půdorys 1.np



Půdorys 2.np



Půdorys 3.np



LEGENDA ELEKTRO

- A SVÍTIDLO VESTAVNÉ 12W, 1020 lm, 4000 K
- B SVÍTIDLO VESTAVNÉ 18W, 1530 lm, 4000 K
- RADIOVÉ ČIDLO POHYBU (NAD VESTAVNÝM SVÍTIDLEM)
- /KOORDINACE POLOHY S PROFECÍ VZT A STAVBA /
- OR OSOUŠEČ RUKOU
- Y ZÁSUVKA 230V/16A
- ♀ VYPÍNAČ ŘAZENÍ 01
- ♀ TLACÍTKO NOUZOVÉ SIGNALIZACE
- ✕ VÝSTRAŽNÁ SIGNALIZACE
- ♀ NAPÁJECÍ TRANSFORMÁTOR NOUZOVÉ SIGNALIZACE
- ✕ VÝSTRAŽNÁ SIGNALIZACE S TLACÍTKEM RESET
- ✕ NOUZOVÉ OSVĚTLENÍ

ZŠ Milín - stavební úpravy hygienického zařízení
v 1.np, 2np a 3.np

PROJEKTOVÁ DOKUMENTACE: D 1.2 Technologické řešení - elektroinstalace		DPS	datum: 04/2025
INVESTOR :	Obec Milín, ul. 11. května čp. 27, 262 31	Odpovědný projektant Jana Brožová - projekce elektro Kamýk nad Vltavou 164 e-mail: brozova.elpro@seznam.cz tel: 602 650 945	
MÍSTO STAVBY :	k.u. Milín parc.č. st. 235/1		
KRESLIL:	Ing. Jan Hašek		
Silová elektroinstalace - část A		MÉRÍTKO: 1:75	Č. VÝKRESU: 04 REVIZE /00

